

Příloha 1. Popis managementu pro ZCHÚ Na Ostrážné

Položkový rozpočet (oceněný výkaz výměr) **PODBARVENÉ BUŇKY DOPLNÍ DODAVTEL**

Sečení v ZCHÚ Kraje Vysočina 2023_II							
Na Ostrážné							
Název zakázky:							
Část:							
Číslo položky	Dílí plochy	Název položky (popis položky)	termín realizace	MJ	množství MJ	cena / MJ včetně DPH	celkem (Kč) včetně DPH
1	1	Sečení (převážně vlhké pcháčové louky s výskytem modráska bahenního, místy ruderalizované) ručně nesenou nebo vedenou mechanizací (ruční kosou, křovinořezem nebo ručně vedenou sekačkou vhodnou do mokřadů). Součástí sečení je i mechanické odstranění pařezových výmladků, náletových dřevin apod. Při sečení bude v porostu ponechána nepokosená plocha nebo několik ploch. Velikost neposečené plochy bude 20 % dílí plochy (tzn. 0,36 ha). Neposečené plochy nebudou ponechávány v částech porostu, které obsahují nežádoucí expanzní či invazní druhy rostlin: třtina, maliník, bršlice, pařezové výmladky.  Sklizení a odklizení posečené biomasy mimo ZCHÚ (viz čl. 2.8 smlouvy o dílo).	Od 20. 5. 2023 do 10. 6. 2023	ha	1,80		
Celkem							

## Situace dílčích ploch a bližší pokyny a podmínky

Situace dílčích ploch (celé území tvoří jednu dílčí plochu)

Přírodní památka Na Ostrážné

Kraj Vysočina, obec Dalečín, k. ú. Hluboké u Dalečína



### Legenda

 dílčí plocha č. 1

0 12,5 25 50 75 100 metry



Data © GIS Kraje Vysočina  
Podkladová data © ČÚZK  
Mapu zpracoval OŽPZ KrÚ Kraje Vysočina

## Bližší pokyny a podmínky

Pokud není ve smlouvě o dílo (Obchodních podmínkách) či v této příloze (Popis managementu) stanoveno jinak, bude dílo zhotoveno v souladu se standardem vydaným AOPK ČR pod číslem a názvem: SPPK D 02 004 - 2017 [Sečení](#) (viz <http://standardy.nature.cz>).

Zejména pak:

- Plochy budou sečeny do krajů lesních porostů a stromů, tak aby nedocházelo k zarůstání okrajových částí.
- Při nakládání a odvážení biomasy ze ZCHÚ nesmí dojít k poškozování půdního povrchu a vegetačního krytu.
- Dočasné deponování hmoty na lokalitě je nepřípustné (při mimořádně nepříznivých klimatických podmínkách, kdy by při jejím vyklizení hrozilo poškození lokality, je možné pouze na základě předchozího písemného souhlasu zadavatele – například protokolem dle bodu. 2.3. smlouvy).
- Při sečení budou mj. dodržovány tyto další zásady:
  - a) Výška sečení: Optimální výška sečení porostů je 5 – 10 cm nad povrchem půdy (při nižší výšce dochází k poškozování drnu, pomalému obrůstání, pomalému zavadání píce, kontaminaci zeminou a k poškozování žacích strojů kameny). Porosty budou dosahovat před sečením výšky alespoň 15 cm.
  - b) Posečená biomasa (nejlépe vyschlá, nebo alespoň zavadlá) musí být sklízena ručně (pomocí plachet) nebo za použití lehké mechanizace se širokými pneumatikami.
  - c) Posečená hmota může být na pozemcích sušena - v tomto případě během sušení, které proběhne za jeden až několik dnů (max. 7 dnů, jinak dochází k odumírání („vyležení“) překrytých rostlin), musí být vysečená hmota obrácena (během obracení a shrnování píce/travní hmoty dochází k vypadávání semen v různém stádiu zralosti na povrch půdy).
  - d) Posečená hmota může být odstraněna bez sušení - v tomto případě je posečenou hmotu nutné ponechat alespoň jeden den na ploše (bude tak umožněn únik bezobratlých předtím, než dojde ke sběru hmoty).
  - e) Mulčování posečené hmoty se nepřípouští.

# Příloha 1 Popis managementu pro ZCHÚ U Hamrů

## Položkový rozpočet (oceněný výkaz výměr) **PODBARVENÉ BUŇKY DOPLNÍ DODAVATEL**

Název zakázky: Část:		Sečení v ZCHÚ Kraje Vysočina 2023_II U Hamrů					
Číslo položky	Dílčí plochy	Název položky (popis položky)	termín realizace	MJ	množství MJ	cena / MJ	celkem (Kč) včetně DPH
1	Dílčí plocha pro kosení	Sečení (šírokolistých suchých travníků s výskytem mj. hoře křížatého, místy degradovaných) ručně nesenou nebo vedenou mechanizací (ruční kosou, křovinořezem nebo ručně vedenou sekačkou, popřípadě lehkou mechanizací). <b>Součástí prací je vyhledání a označení hořců křížatých (Gentiana cruciata) dřevěným kulem před sečením travního porostu. Sečení bude mimo vytýčené rostliny hoře křížatého.</b> Při sečení bude v porostu ponecháno několik ploch neposečených. Velikost neposečených ploch v součtu bude 20 % dílčí plochy (tzn. 0,19 ha). Neposečené plochy nebudou ponechávány v částech porostu, které obsahují nežádoucí expanzní či invazní druhy rostlin: třtina křovištní apod.  Sklizení a odklizení posečené biomasy mimo ZCHÚ (viz čl. 2.8 smlouvy o dílo).	Od 20. 5. 2023 do 10. 6. 2023	ha	0,95		
2	Dílčí plocha se třtinou	Sečení degradovaných porostů (ovsíkových luk se třtinou křovištní) ručně nesenou nebo vedenou mechanizací (ruční kosou, křovinořezem nebo ručně vedenou sekačkou, popřípadě lehkou mechanizací).  Sklizení a odklizení posečené biomasy mimo ZCHÚ (viz čl. 2.8 smlouvy o dílo).  Důkladné vysečení celé dílčí plochy bez nedosečků a s okamžitým odvozem posečené biomasy.	Od 20. 5. 2023 do 10. 6. 2023	ha	0,20		
Celkem							

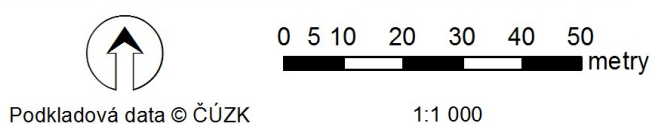
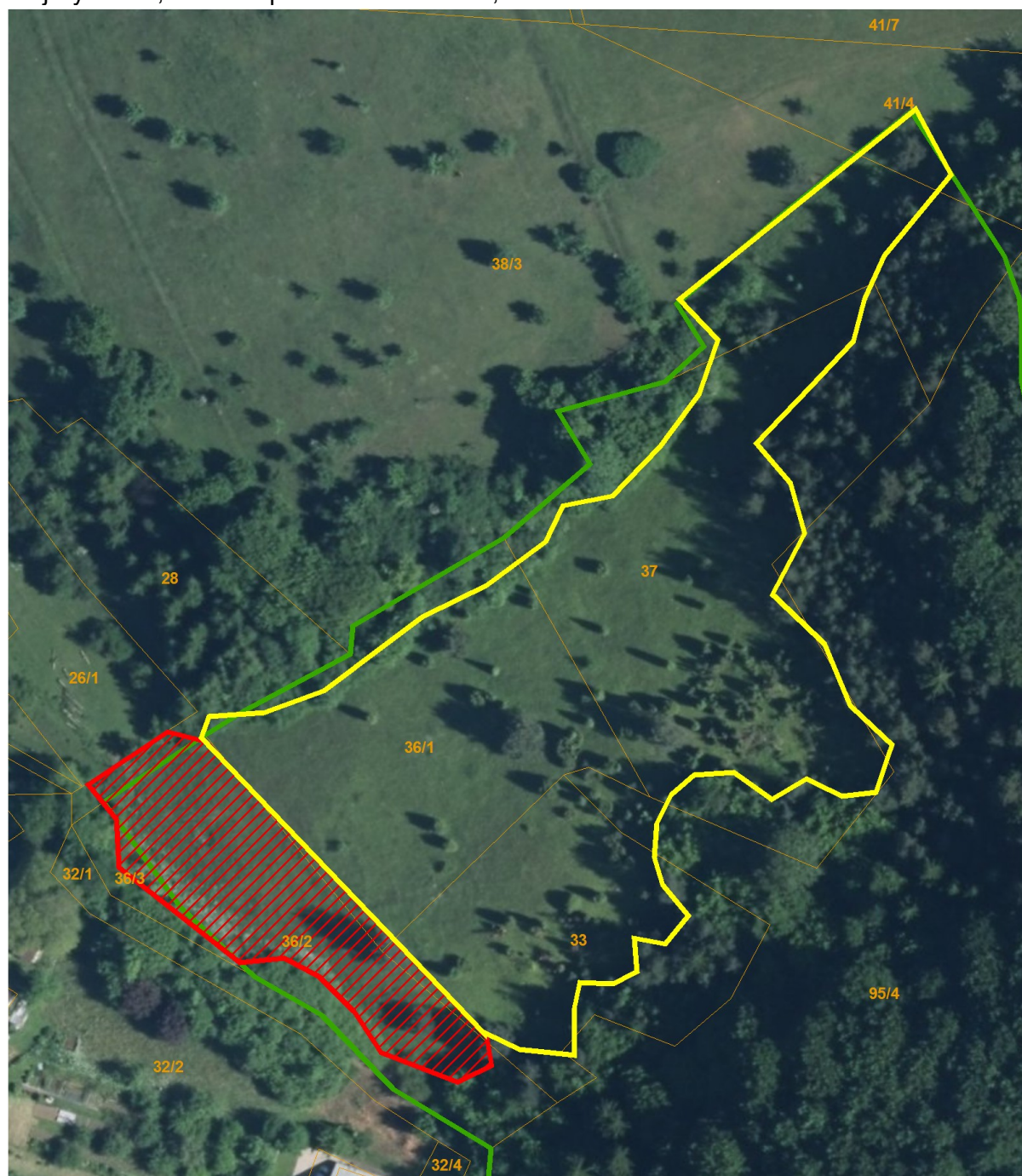


## Situace dílčích ploch a bližší pokyny a podmínky

Situace dílčích ploch

Přírodní památka U Hamrů

Kraj Vysočina, obec Štěpánov nad Svratkou, k. ú. Borovec



### Legenda

- dílčí plochy pro kosení
- dílčí plocha se třtinou
- hranice ZCHÚ
- Parcely

(situace zmenšena oproti uvedenému měřítku)

## Bližší pokyny a podmínky

Pokud není ve smlouvě o dílo (Obchodních podmínkách) či v této příloze (Popis managementu) stanoveno jinak, bude dílo zhotoveno v souladu se standardem vydaným AOPK ČR pod číslem a názvem: SPPK D 02 004 - 2017 [Sečení](http://standardy.nature.cz) (viz <http://standardy.nature.cz>).

Zejména pak:

- Dodavatel zajistí **vyhledání a označení** hořců křížatých (*Gentiana cruciata*) dřevěným kůlem před sečením travního (travino bylinného) porostu. Přeznačeno bude i stávající poškozené označení rostlin. Dodavatel objednateli předá **listinu se součtem označených rostlin** (počet rostlin na lokalitě). **Posečení ploch** bude **mimo vytyčené rostliny hořce křížatého** včetně odvozu a likvidace vysečené biomasy. V rámci seče bude na lokalitě **ponecháno 5 menších nesečených plošek** v různých částech lokality s druhově bohatým trávníkem, bez výskytu třtiny křovištní.
- Při sečení budou mj. dodržovány tyto další zásady:
  - a) Výška sečení: Optimální výška sečení porostů je 5 – 10 cm nad povrchem půdy (při nižší výšce dochází k poškození drnu, pomalému obrůstání, pomalému zavadání píce, kontaminaci zeminou a k poškození žacíh strojů kameny). Porosty budou dosahovat před sečením výšky alespoň 15 cm.
  - b) Posečená biomasa (nejlépe vyschlá, nebo alespoň zavadlá) musí být sklízena ručně (pomocí plachet) nebo za použití lehké mechanizace se širokými pneumatikami.
  - c) Posečená hmota **mimo dílčí plochu se třtinou** může být na pozemcích sušena – v tomto případě během sušení, které proběhne za jeden až několik dnů (max. 7 dnů, jinak dochází k odumírání („vyležení“) překrytých rostlin), musí být vysečená hmota obrácena (během obracení a shrnování píce/travní hmoty dochází k vypadávání semen v různém stádiu zralosti na povrch půdy).
  - d) Posečená hmota **mimo dílčí plochu se třtinou** může být odstraněna bez sušení – v tomto případě je posečenou hmotu nutné ponechat alespoň jeden den na ploše (bude tak umožněn únik bezobratlých předtím, než dojde ke sběru hmoty).
  - e) Mulčování posečené hmoty se nepřípouští.
- Při nakládání a odvážení biomasy ze ZCHÚ nesmí dojít k poškození půdního povrchu a vegetačního krytu.
- Dočasné deponování hmoty na lokalitě je nepřípustné (při mimořádně nepříznivých klimatických podmínkách, kdy by při jejím vyklizení hrozilo poškození lokality, je možné pouze na základě předchozího písemného souhlasu zadavatele – například protokolem dle bodu. 2.3. této smlouvy).